

POR PUGLIA FESR 2014-2020
ASSE IV, AZIONE 4.1 e ASSE IX, AZIONE 9.13

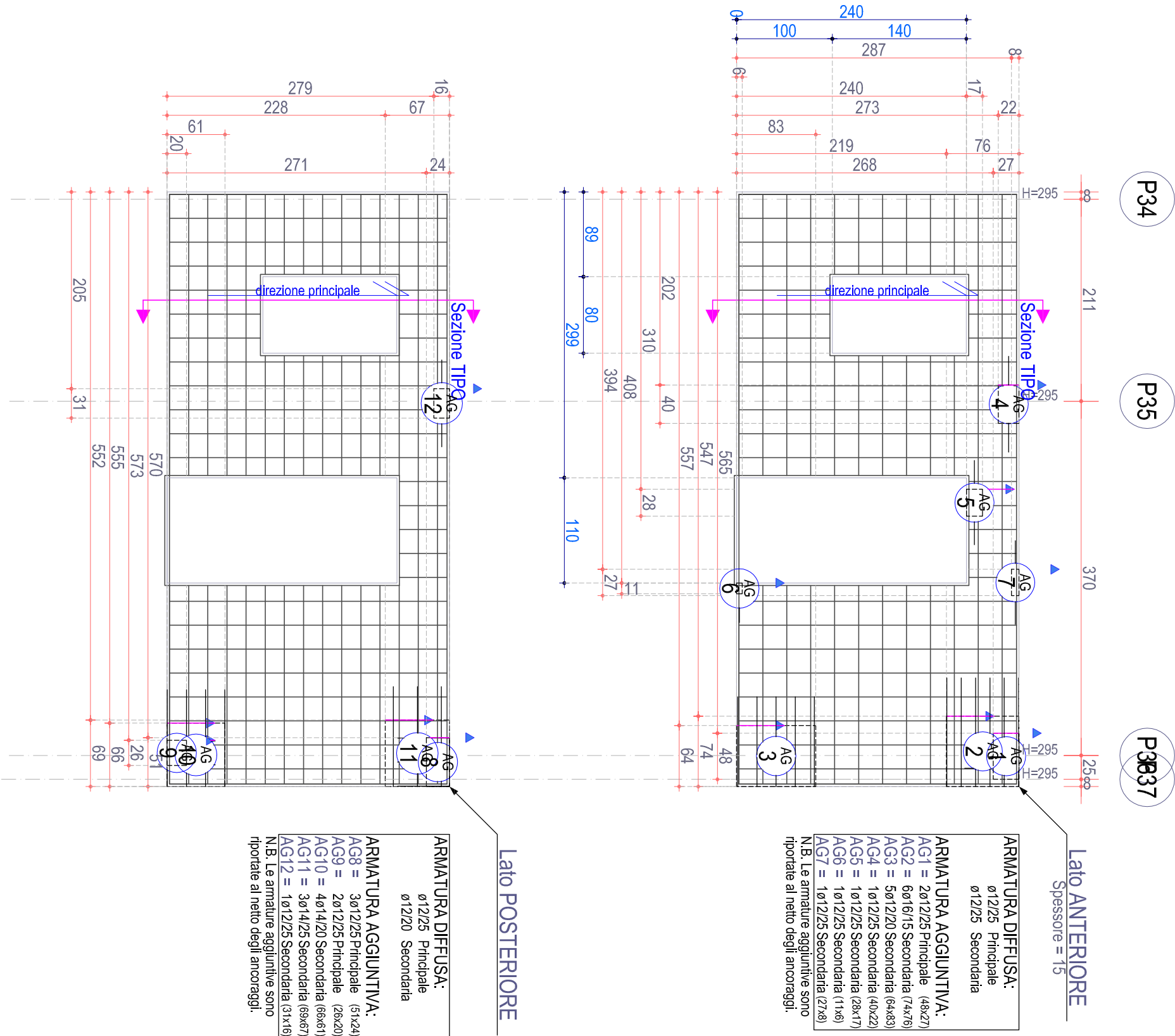
Comune di LUCERA

Intervento di verifica statica, efficientamento energetico e eliminazione delle
barriere architettoniche dal lotto A.R.C.A. Capitanata n. 450,
sito in Via Izzidno

Finanziamento: € 5.500.000

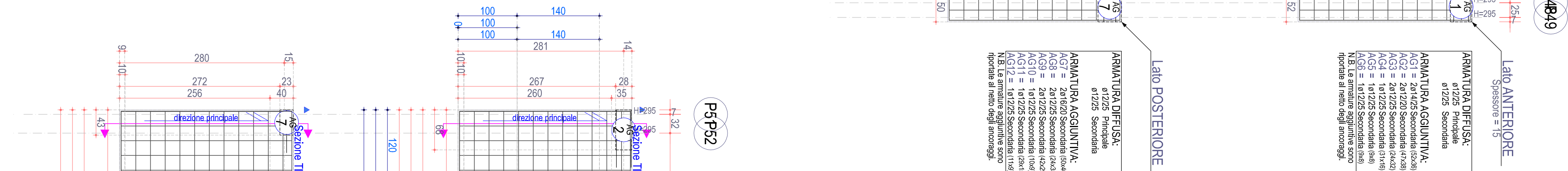
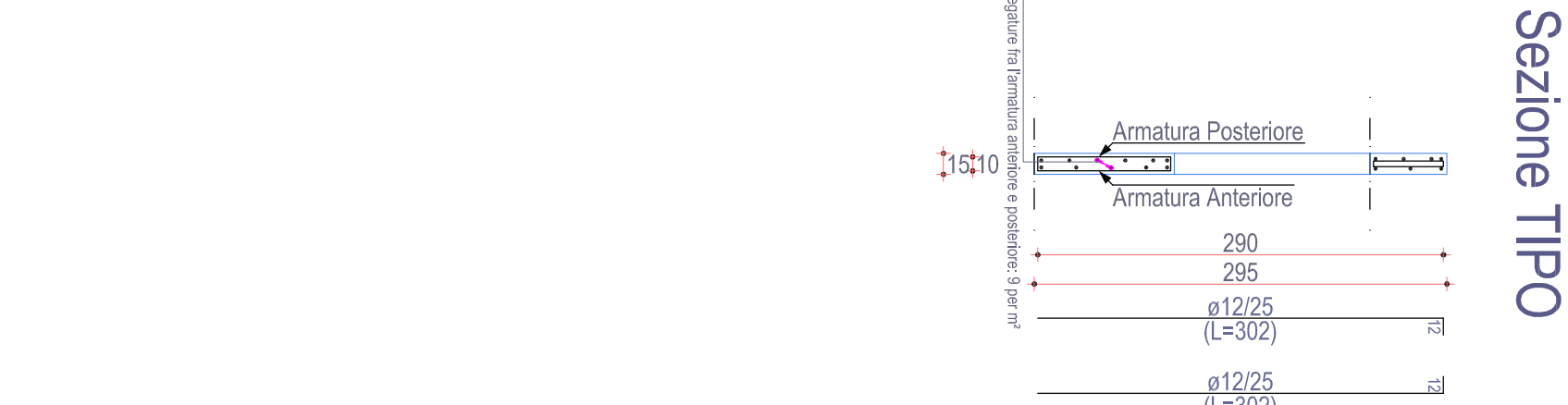
Il progettista Arch. Raffaele Galdo Studio Tecnico: viale Michelangelo n. 176, 71121 Foggia - ufficio galdo@studioarchitect.it	Il Responsabile unico del Procedimento e Verificatore del Progetto (Resp. Ufficio Costruzioni ARCA Capitanata) Ing. Francesco Sobelli	Il dirigente dell'Area Patrimonio Ing. Vincenzo DE DENNIS
TAVOLA ESECUTIVI STRUTTURE BLOCCO "AA" STATO DI PROGETTO PARETI PIANO TERZO	SCALA 1:50 DATA	
ACCORDI/ABBINI L'IMPRESA	IL DIRETTORE DEI LAVORI	
REF.		

PARETE P34-P35-P36-P37
Piano Terzo



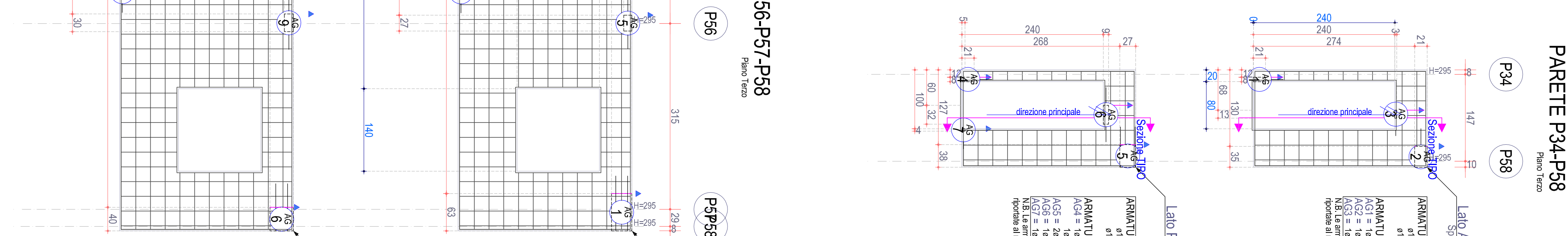
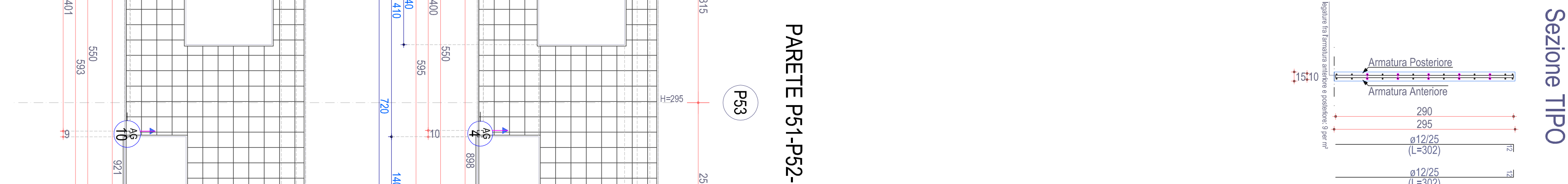
ARMATURA DIFFUSA:
Ø12/25 Principale
Ø12/25 Secondaria

ARMATURA AGGIUNTIVA:
AG1 = 2Ø12/25 Principale (6x20)
AG2 = 2Ø12/25 Secondaria (6x20)
AG3 = 2Ø12/25 Principale (6x20)
AG4 = 2Ø12/25 Secondaria (6x20)
AG5 = 2Ø12/25 Principale (6x20)
AG6 = 2Ø12/25 Secondaria (6x20)
AG7 = 2Ø12/25 Principale (6x20)
AG8 = 2Ø12/25 Secondaria (6x20)
AG9 = 2Ø12/25 Principale (6x20)
AG10 = 2Ø12/25 Secondaria (6x20)
AG11 = 2Ø12/25 Principale (6x20)
AG12 = 2Ø12/25 Secondaria (6x20)
N.B. Le armature aggiuntive sono
ripetute al netto degli ancoraggi.



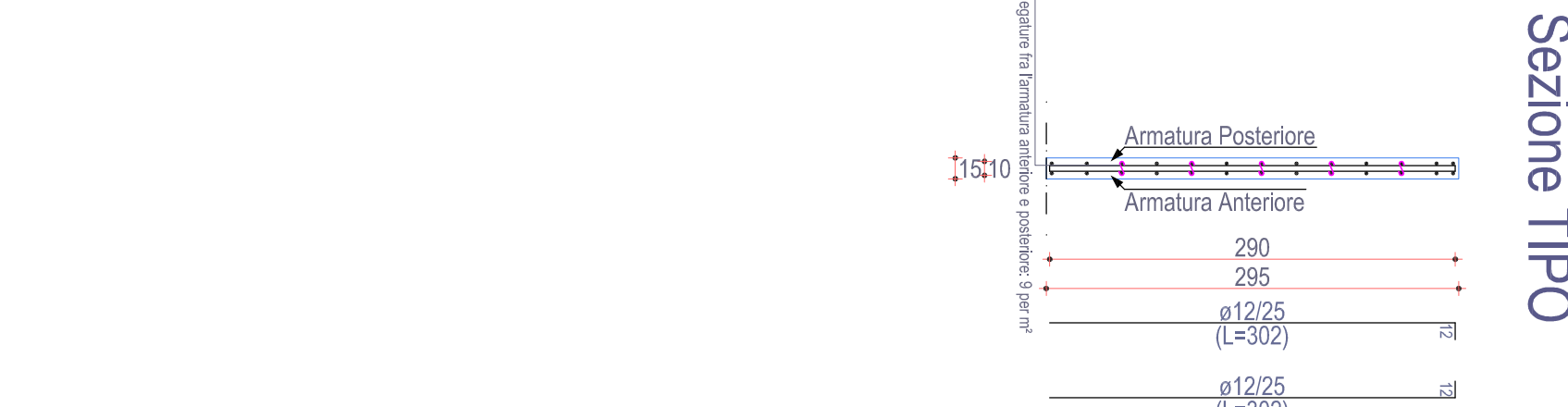
ARMATURA DIFFUSA:
Ø12/25 Principale
Ø12/25 Secondaria

ARMATURA AGGIUNTIVA:
AG1 = 2Ø12/25 Principale (6x20)
AG2 = 2Ø12/25 Secondaria (6x20)
AG3 = 2Ø12/25 Principale (6x20)
AG4 = 2Ø12/25 Secondaria (6x20)
AG5 = 2Ø12/25 Principale (6x20)
AG6 = 2Ø12/25 Secondaria (6x20)
AG7 = 2Ø12/25 Principale (6x20)
AG8 = 2Ø12/25 Secondaria (6x20)
AG9 = 2Ø12/25 Principale (6x20)
AG10 = 2Ø12/25 Secondaria (6x20)
AG11 = 2Ø12/25 Principale (6x20)
AG12 = 2Ø12/25 Secondaria (6x20)
N.B. Le armature aggiuntive sono
ripetute al netto degli ancoraggi.



ARMATURA DIFFUSA:
Ø12/25 Principale
Ø12/25 Secondaria

ARMATURA AGGIUNTIVA:
AG1 = 2Ø12/25 Principale (6x20)
AG2 = 2Ø12/25 Secondaria (6x20)
AG3 = 2Ø12/25 Principale (6x20)
AG4 = 2Ø12/25 Secondaria (6x20)
AG5 = 2Ø12/25 Principale (6x20)
AG6 = 2Ø12/25 Secondaria (6x20)
AG7 = 2Ø12/25 Principale (6x20)
AG8 = 2Ø12/25 Secondaria (6x20)
AG9 = 2Ø12/25 Principale (6x20)
AG10 = 2Ø12/25 Secondaria (6x20)
AG11 = 2Ø12/25 Principale (6x20)
AG12 = 2Ø12/25 Secondaria (6x20)
N.B. Le armature aggiuntive sono
ripetute al netto degli ancoraggi.



ARMATURA DIFFUSA:
Ø12/25 Principale
Ø12/25 Secondaria

ARMATURA AGGIUNTIVA:
AG1 = 2Ø12/25 Principale (6x20)
AG2 = 2Ø12/25 Secondaria (6x20)
AG3 = 2Ø12/25 Principale (6x20)
AG4 = 2Ø12/25 Secondaria (6x20)
AG5 = 2Ø12/25 Principale (6x20)
AG6 = 2Ø12/25 Secondaria (6x20)
AG7 = 2Ø12/25 Principale (6x20)
AG8 = 2Ø12/25 Secondaria (6x20)
AG9 = 2Ø12/25 Principale (6x20)
AG10 = 2Ø12/25 Secondaria (6x20)
AG11 = 2Ø12/25 Principale (6x20)
AG12 = 2Ø12/25 Secondaria (6x20)
N.B. Le armature aggiuntive sono
ripetute al netto degli ancoraggi.